

## RELÈ STATICI SERIE SSR15 SSR15 SERIES SOLID STATE RELAYS



- \* Led tensione ingresso
- \* Corrente nominale 25A
- \* Commutazione zero crossing
- \* Tensione di uscita fino a 280 VAC
- \* Bassa corrente pilotaggio
- \* Tensione di picco fino a 600V
- \* Isolamento ingresso uscite 4000V
- \* Protezione con filtro RC
- \* Omologazioni CE

- \* Input voltage led
- \* Rated operational current up to 250A
- \* Commutation zero crossing
- \* Output voltage up to 280VAC
- \* Low control current
- \* Peak voltage up to 600V
- \* 4000V input-output insulation
- \* RC filter protection
- \* CE certification

### TABELLA SELEZIONE - SELECTION TABLE

TIPO DI COMMUTAZIONE ZERO CROSSING ZERO CROSSING COMMUTATION			
Corrente di uscita Output current	Tensione di uscita Output voltage	Tensione di ingresso Input voltage	Modello Model
25 A	25 - 280 VAC	4 - 32 VDC	SSR15-25240A

### DATI TECNICI USCITA - OUTPUT TECHNICAL DATA

Modello Model	SSR15-25240A
Tensione nominale Nominal voltage	240 VAC
Campo tensione di carico Load voltage range	24-280 VAC
Picco ripetitivo allo stato di OFF Repetitive peak off-state voltage	600 VAC
Corrente uscita Output current	25 A
Corrente di spunto non ripetitiva Non repetitive surge peak on state current f= 10 ms	208 A
I <sup>2</sup> t per scelta fusibile I <sup>2</sup> t rating f= 10 ms	259 A <sup>2</sup> /S
Tempo critico salita tensione allo stato di off Critical rate of rise of off-state voltage	475 V/μs
Caduta di tensione in uscita Output voltage drop	1,6 VAC
Perdita di corrente allo stato di off Off-stage leakage current	10 mA
Corrente minima di funzionamento Minimum working current	100 mA

### DATI TECNICI ENTRATA - INPUT TECHNICAL DATA

Modello Model	SSR15-25240A
Tensione ingresso Input voltage	4-32 VDC
Corrente di pilotaggio Control current range	3-20 mA
Tensione di innesco Control pick-up voltage	4 VDC
Tensione di disinnesco Control drop-out voltage	1 VDC

CONFORMI ALLE NORMATIVE CE  
EC REFERENCE STANDARDS

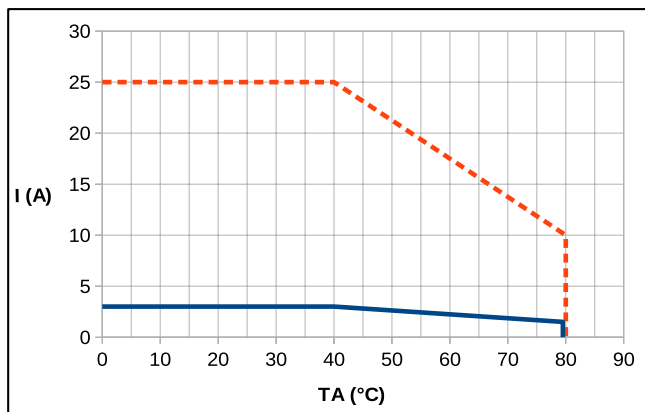
### DATI TECNICI ENTRATA/USCITA - INPUT/OUTPUT TECHNICAL DATA

Modello Model	SSR15-25240A
Massimo ritardo chiusura per commutazione zero crossing Maximum closing delay for zero crossing commutation	10 ms
Massimo ritardo apertura per commutazione zero crossing istantanea Maximum opening delay for zero crossing-istant commutation	10 ms
Isolamento Isolation voltage	4000 V

### DATI TERMICI - THERMAL DATA

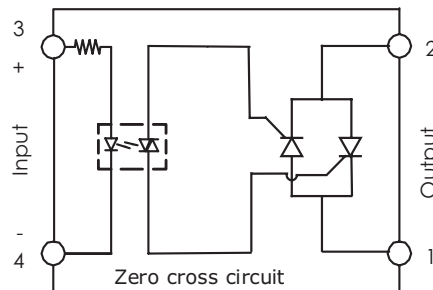
Temperatura di funzionamento Operating temperature	-30 ÷ 80 °C
Temperatura di stoccaggio Storage temperature	-30 ÷ 80 °C

**CURVE DI DERATING - DERATING CURVES**

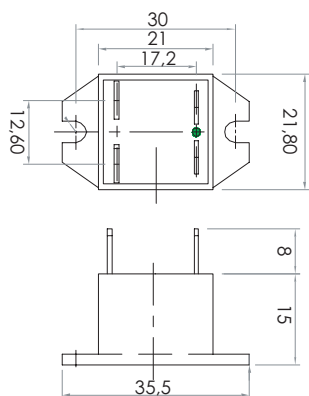


— Aria libera / Free air  
- - - - Con dissipatore / Heat sink (2 °C/W)

**SCHEMA DI COLLEGAMENTO - WIRING DIAGRAM**



**DIMENSIONI - DIMENSIONS**



CONFORMI ALLE NORMATIVE CE  
EC REFERENCE STANDARDS

**ACCESSORI - ACCESSORIES**

ACCESSORI - ACCESSORIES FOR SOLID STATE RELAYS pag. 60

VARISTORI (MOV) - METAL OXIDE VARISTORS (MOV.) pag. 60

DISSIPATORI - HEAT SINK pag. 60